

## ОПИСАНИЕ МЕСТОПОЛОЖЕНИЯ ГРАНИЦ

Зона публичного сервитута для эксплуатации объекта электросетевого хозяйства ВЛ 110 кВ КамГЭС-Бобки (диспетчерское ВЛ 110 кВ КамГЭС-Бобки до опоры №67 совместным подвесом ВЛ 110 кВ КамГЭС-Пальники до опоры №67)

(наименование объекта, местоположение границ которого описано (далее - объект))

### Раздел 1

Сведения об объекте		
№ п/п	Характеристики объекта	Описание характеристик
1	2	3
1	Местоположение объекта	Российская Федерация, Пермский край, г. Добрянка, г. Пермь
2	Площадь объекта +/- величина погрешности определения площади (Р+/- Дельта Р)	778499 кв.м ± 196 кв.м
3	Иные характеристики объекта	Публичный сервитут устанавливается в целях эксплуатации объекта электросетевого хозяйства ВЛ 110 кВ КамГЭС-Бобки (диспетчерское ВЛ 110 кВ КамГЭС-Бобки до опоры №67 совместным подвесом ВЛ 110 кВ КамГЭС-Пальники до опоры №67) (согласно п.1 ст. 39.37 «Земельного кодекса Российской Федерации» от 25.10.2001 г. №136-ФЗ (далее – ЗК РФ); согласно ч. 4 ст. 3.6 Федерального закона от 25.10.2001 года № 137-ФЗ «О введении в действие Земельного кодекса Российской Федерации» плата за публичный сервитут не устанавливается. Срок установления публичного сервитута - сорок девять лет (согласно п.1 ст. 39.45 ЗК РФ).

## Раздел 2

Сведения о местоположении границ объекта					
1. Система координат <u>МСК-59, зона 2</u>					
2. Сведения о характерных точках границ объекта					
Обозначение характерных точек границ	Координаты, м		Метод определения координат характерной точки	Средняя квадратическая погрешность положения характерной точки ( $M_t$ ), м	Описание обозначения точки на местности (при наличии)
	X	Y			
1	2	3	4	5	6
1	535690.03	2240313.80	Метод спутниковых геодезических измерений (определений)	0.10	–
2	535666.82	2240356.89	Метод спутниковых геодезических измерений (определений)	0.10	–
3	535456.30	2240243.54	Метод спутниковых геодезических измерений (определений)	0.10	–
4	535444.96	2240271.50	Метод спутниковых геодезических измерений (определений)	0.10	–
5	535324.39	2240237.26	Метод спутниковых геодезических измерений (определений)	0.10	–
6	535204.69	2240220.62	Метод спутниковых геодезических измерений (определений)	0.10	–
7	535082.27	2240219.11	Метод спутниковых геодезических измерений (определений)	0.10	–
8	534960.98	2240234.68	Метод спутниковых геодезических измерений (определений)	0.10	–
9	534842.39	2240265.56	Метод спутниковых геодезических измерений (определений)	0.10	–
10	534727.96	2240311.43	Метод спутниковых геодезических измерений (определений)	0.10	–
11	534615.78	2240371.64	Метод спутниковых геодезических измерений (определений)	0.10	–
12	534516.34	2240428.36	Метод спутниковых геодезических измерений (определений)	0.10	–
13	534432.52	2240530.92	Метод спутниковых геодезических измерений (определений)	0.10	–

14	533944.49	2240810.99	Метод спутниковых геодезических измерений (определений)	0.10	—
15	533833.63	2240813.53	Метод спутниковых геодезических измерений (определений)	0.10	—
16	533738.90	2240846.19	Метод спутниковых геодезических измерений (определений)	0.10	—
17	533631.48	2240864.73	Метод спутниковых геодезических измерений (определений)	0.10	—
18	533624.10	2240835.42	Метод спутниковых геодезических измерений (определений)	0.10	—
19	533493.80	2240845.51	Метод спутниковых геодезических измерений (определений)	0.10	—
20	533413.09	2240893.15	Метод спутниковых геодезических измерений (определений)	0.10	—
21	533345.35	2240933.43	Метод спутниковых геодезических измерений (определений)	0.10	—
22	533267.34	2240931.62	Метод спутниковых геодезических измерений (определений)	0.10	—
23	533150.40	2240929.07	Метод спутниковых геодезических измерений (определений)	0.10	—
24	533095.28	2241184.75	Метод спутниковых геодезических измерений (определений)	0.10	—
25	533036.54	2241454.62	Метод спутниковых геодезических измерений (определений)	0.10	—
26	532992.10	2241657.13	Метод спутниковых геодезических измерений (определений)	0.10	—
27	532743.93	2241627.22	Метод спутниковых геодезических измерений (определений)	0.10	—
28	532515.95	2241600.86	Метод спутниковых геодезических измерений (определений)	0.10	—
29	532305.33	2241576.41	Метод спутниковых геодезических измерений (определений)	0.10	—
30	532114.10	2241554.66	Метод спутниковых геодезических измерений (определений)	0.10	—
31	531967.98	2241640.15	Метод спутниковых	0.10	—

			геодезических измерений (определений)		
32	531796.24	2241741.04	Метод спутниковых геодезических измерений (определений)	0.10	—
33	531614.94	2241847.38	Метод спутниковых геодезических измерений (определений)	0.10	—
34	531463.59	2241936.00	Метод спутниковых геодезических измерений (определений)	0.10	—
35	531255.41	2242058.77	Метод спутниковых геодезических измерений (определений)	0.10	—
36	531022.31	2242195.68	Метод спутниковых геодезических измерений (определений)	0.10	—
37	530789.64	2242332.18	Метод спутниковых геодезических измерений (определений)	0.10	—
38	530611.24	2242437.29	Метод спутниковых геодезических измерений (определений)	0.10	—
39	530545.65	2242476.48	Метод спутниковых геодезических измерений (определений)	0.10	—
40	530337.55	2242598.10	Метод спутниковых геодезических измерений (определений)	0.10	—
41	530095.90	2242545.36	Метод спутниковых геодезических измерений (определений)	0.10	—
42	529830.96	2242486.75	Метод спутниковых геодезических измерений (определений)	0.10	—
43	529586.08	2242433.08	Метод спутниковых геодезических измерений (определений)	0.10	—
44	529340.71	2242378.50	Метод спутниковых геодезических измерений (определений)	0.10	—
45	529109.56	2242327.62	Метод спутниковых геодезических измерений (определений)	0.10	—
46	528859.11	2242272.33	Метод спутниковых геодезических измерений (определений)	0.10	—
47	528683.07	2242235.11	Метод спутниковых геодезических измерений (определений)	0.10	—
48	528433.52	2242180.78	Метод спутниковых геодезических измерений (определений)	0.10	—

			измерений (определений)		
49	528177.19	2242124.31	Метод спутниковых геодезических измерений (определений)	0.10	—
50	527994.78	2241974.51	Метод спутниковых геодезических измерений (определений)	0.10	—
51	527792.93	2241808.10	Метод спутниковых геодезических измерений (определений)	0.10	—
52	527600.04	2241649.17	Метод спутниковых геодезических измерений (определений)	0.10	—
53	527438.19	2241516.02	Метод спутниковых геодезических измерений (определений)	0.10	—
54	527249.91	2241360.72	Метод спутниковых геодезических измерений (определений)	0.10	—
55	527320.24	2241267.19	Метод спутниковых геодезических измерений (определений)	0.10	—
56	527433.66	2241115.19	Метод спутниковых геодезических измерений (определений)	0.10	—
57	527550.41	2240914.05	Метод спутниковых геодезических измерений (определений)	0.10	—
58	527670.48	2240711.86	Метод спутниковых геодезических измерений (определений)	0.10	—
59	527790.03	2240503.98	Метод спутниковых геодезических измерений (определений)	0.10	—
60	527906.87	2240300.47	Метод спутниковых геодезических измерений (определений)	0.10	—
61	528013.00	2240118.15	Метод спутниковых геодезических измерений (определений)	0.10	—
62	528136.65	2239906.87	Метод спутниковых геодезических измерений (определений)	0.10	—
63	528254.73	2239703.17	Метод спутниковых геодезических измерений (определений)	0.10	—
64	528355.55	2239528.90	Метод спутниковых геодезических измерений (определений)	0.10	—
65	528480.05	2239315.15	Метод спутниковых геодезических измерений	0.10	—

			(определений)		
66	528592.62	2239121.92	Метод спутниковых геодезических измерений (определений)	0.10	—
67	528671.15	2238988.68	Метод спутниковых геодезических измерений (определений)	0.10	—
68	528801.94	2238811.37	Метод спутниковых геодезических измерений (определений)	0.10	—
69	528932.10	2238635.47	Метод спутниковых геодезических измерений (определений)	0.10	—
70	529065.93	2238455.56	Метод спутниковых геодезических измерений (определений)	0.10	—
71	529079.43	2238288.02	Метод спутниковых геодезических измерений (определений)	0.10	—
72	529118.51	2238291.42	Метод спутниковых геодезических измерений (определений)	0.10	—
73	529118.13	2238296.49	Метод спутниковых геодезических измерений (определений)	0.10	—
74	529128.03	2238297.24	Метод спутниковых геодезических измерений (определений)	0.10	—
75	529113.62	2238473.54	Метод спутниковых геодезических измерений (определений)	0.10	—
76	528971.45	2238664.67	Метод спутниковых геодезических измерений (определений)	0.10	—
77	528841.35	2238840.48	Метод спутниковых геодезических измерений (определений)	0.10	—
78	528712.08	2239015.73	Метод спутниковых геодезических измерений (определений)	0.10	—
79	528634.90	2239146.69	Метод спутниковых геодезических измерений (определений)	0.10	—
80	528522.39	2239339.82	Метод спутниковых геодезических измерений (определений)	0.10	—
81	528397.93	2239553.50	Метод спутниковых геодезических измерений (определений)	0.10	—
82	528297.13	2239727.73	Метод спутниковых геодезических измерений (определений)	0.10	—

83	528178.99	2239931.53	Метод спутниковых геодезических измерений (определений)	0.10	—
84	528055.31	2240142.86	Метод спутниковых геодезических измерений (определений)	0.10	—
85	527949.29	2240324.99	Метод спутниковых геодезических измерений (определений)	0.10	—
86	527832.52	2240528.39	Метод спутниковых геодезических измерений (определений)	0.10	—
87	527712.79	2240736.58	Метод спутниковых геодезических измерений (определений)	0.10	—
88	527592.67	2240938.86	Метод спутниковых геодезических измерений (определений)	0.10	—
89	527474.62	2241142.23	Метод спутниковых геодезических измерений (определений)	0.10	—
90	527359.46	2241296.57	Метод спутниковых геодезических измерений (определений)	0.10	—
91	527317.23	2241352.73	Метод спутниковых геодезических измерений (определений)	0.10	—
92	527469.34	2241478.20	Метод спутниковых геодезических измерений (определений)	0.10	—
93	527631.19	2241611.34	Метод спутниковых геодезических измерений (определений)	0.10	—
94	527824.09	2241770.29	Метод спутниковых геодезических измерений (определений)	0.10	—
95	528025.91	2241936.67	Метод спутниковых геодезических измерений (определений)	0.10	—
96	528199.21	2242078.98	Метод спутниковых геодезических измерений (определений)	0.10	—
97	528444.00	2242132.91	Метод спутниковых геодезических измерений (определений)	0.10	—
98	528693.35	2242187.20	Метод спутниковых геодезических измерений (определений)	0.10	—
99	528869.46	2242224.44	Метод спутниковых геодезических измерений (определений)	0.10	—
100	529120.11	2242279.77	Метод спутниковых	0.10	—

			геодезических измерений (определений)		
101	529351.31	2242330.65	Метод спутниковых геодезических измерений (определений)	0.10	—
102	529596.65	2242385.23	Метод спутниковых геодезических измерений (определений)	0.10	—
103	529841.50	2242438.90	Метод спутниковых геодезических измерений (определений)	0.10	—
104	530106.42	2242497.50	Метод спутниковых геодезических измерений (определений)	0.10	—
105	530329.33	2242546.15	Метод спутниковых геодезических измерений (определений)	0.10	—
106	530520.72	2242434.29	Метод спутниковых геодезических измерений (определений)	0.10	—
107	530586.24	2242395.15	Метод спутниковых геодезических измерений (определений)	0.10	—
108	530764.81	2242289.94	Метод спутниковых геодезических измерений (определений)	0.10	—
109	530997.50	2242153.42	Метод спутниковых геодезических измерений (определений)	0.10	—
110	531230.56	2242016.54	Метод спутниковых геодезических измерений (определений)	0.10	—
111	531438.77	2241893.75	Метод спутниковых геодезических измерений (определений)	0.10	—
112	531590.16	2241805.11	Метод спутниковых геодезических измерений (определений)	0.10	—
113	531771.43	2241698.78	Метод спутниковых геодезических измерений (определений)	0.10	—
114	531943.19	2241597.88	Метод спутниковых геодезических измерений (определений)	0.10	—
115	532103.43	2241504.13	Метод спутниковых геодезических измерений (определений)	0.10	—
116	532310.92	2241527.73	Метод спутниковых геодезических измерений (определений)	0.10	—
117	532521.59	2241552.19	Метод спутниковых геодезических	0.10	—



			измерений (определений)		
118	532749.68	2241578.56	Метод спутниковых геодезических измерений (определений)	0.10	—
119	532953.78	2241603.16	Метод спутниковых геодезических измерений (определений)	0.10	—
120	532988.67	2241444.15	Метод спутниковых геодезических измерений (определений)	0.10	—
121	533047.39	2241174.38	Метод спутниковых геодезических измерений (определений)	0.10	—
122	533111.02	2240879.20	Метод спутниковых геодезических измерений (определений)	0.10	—
123	533268.44	2240882.63	Метод спутниковых геодезических измерений (определений)	0.10	—
124	533332.41	2240884.12	Метод спутниковых геодезических измерений (определений)	0.10	—
125	533388.13	2240851.00	Метод спутниковых геодезических измерений (определений)	0.10	—
126	533478.68	2240797.53	Метод спутниковых геодезических измерений (определений)	0.10	—
127	533620.32	2240786.57	Метод спутниковых геодезических измерений (определений)	0.10	—
128	533612.94	2240757.32	Метод спутниковых геодезических измерений (определений)	0.10	—
129	533711.69	2240740.27	Метод спутниковых геодезических измерений (определений)	0.10	—
130	533814.16	2240704.95	Метод спутниковых геодезических измерений (определений)	0.10	—
131	533914.28	2240702.65	Метод спутниковых геодезических измерений (определений)	0.10	—
132	534360.84	2240446.38	Метод спутниковых геодезических измерений (определений)	0.10	—
133	534444.75	2240343.71	Метод спутниковых геодезических измерений (определений)	0.10	—
134	534563.00	2240276.26	Метод спутниковых геодезических измерений	0.10	—

			(определений)		
135	534681.77	2240212.52	Метод спутниковых геодезических измерений (определений)	0.10	–
136	534808.24	2240161.82	Метод спутниковых геодезических измерений (определений)	0.10	–
137	534940.23	2240127.45	Метод спутниковых геодезических измерений (определений)	0.10	–
138	535075.97	2240110.02	Метод спутниковых геодезических измерений (определений)	0.10	–
139	535212.90	2240111.71	Метод спутниковых геодезических измерений (определений)	0.10	–
140	535346.89	2240130.34	Метод спутниковых геодезических измерений (определений)	0.10	–
141	535486.18	2240169.90	Метод спутниковых геодезических измерений (определений)	0.10	–
142	535474.84	2240197.86	Метод спутниковых геодезических измерений (определений)	0.10	–
1	535690.03	2240313.80	Метод спутниковых геодезических измерений (определений)	0.10	–

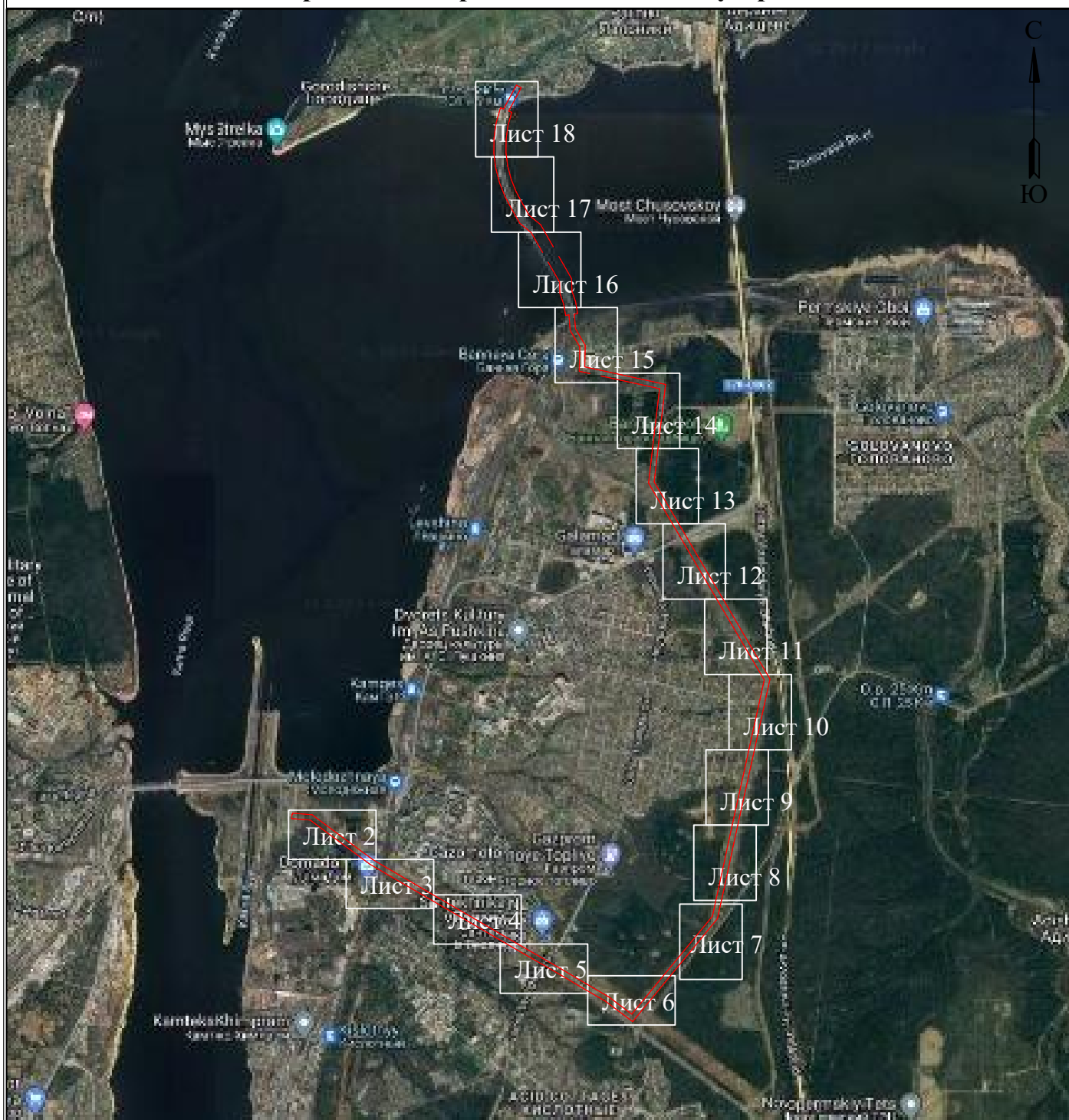
3. Сведения о характерных точках части (частей) границы объекта

Обозначение характерных точек части границы	Координаты, м		Метод определения координат характерной точки	Средняя квадратическая погрешность положения характерной точки ( $M_t$ ), м	Описание обозначения точки на местности (при наличии)
	X	Y			
1	2	3	4	5	6
–	–	–	–	–	–

# **Схема расположения границ публичного сервитута для эксплуатации объекта**

**ВЛ 110 кВ КамГЭС-Бобки (диспетчерское ВЛ 110 кВ КамГЭС-Бобки до опоры №67  
совместным подвесом ВЛ 110 кВ КамГЭС-Пальники до опоры №67)**

## **Обзорная схема границ объекта землеустройства**



### **УСЛОВНЫЕ ОБОЗНАЧЕНИЯ**

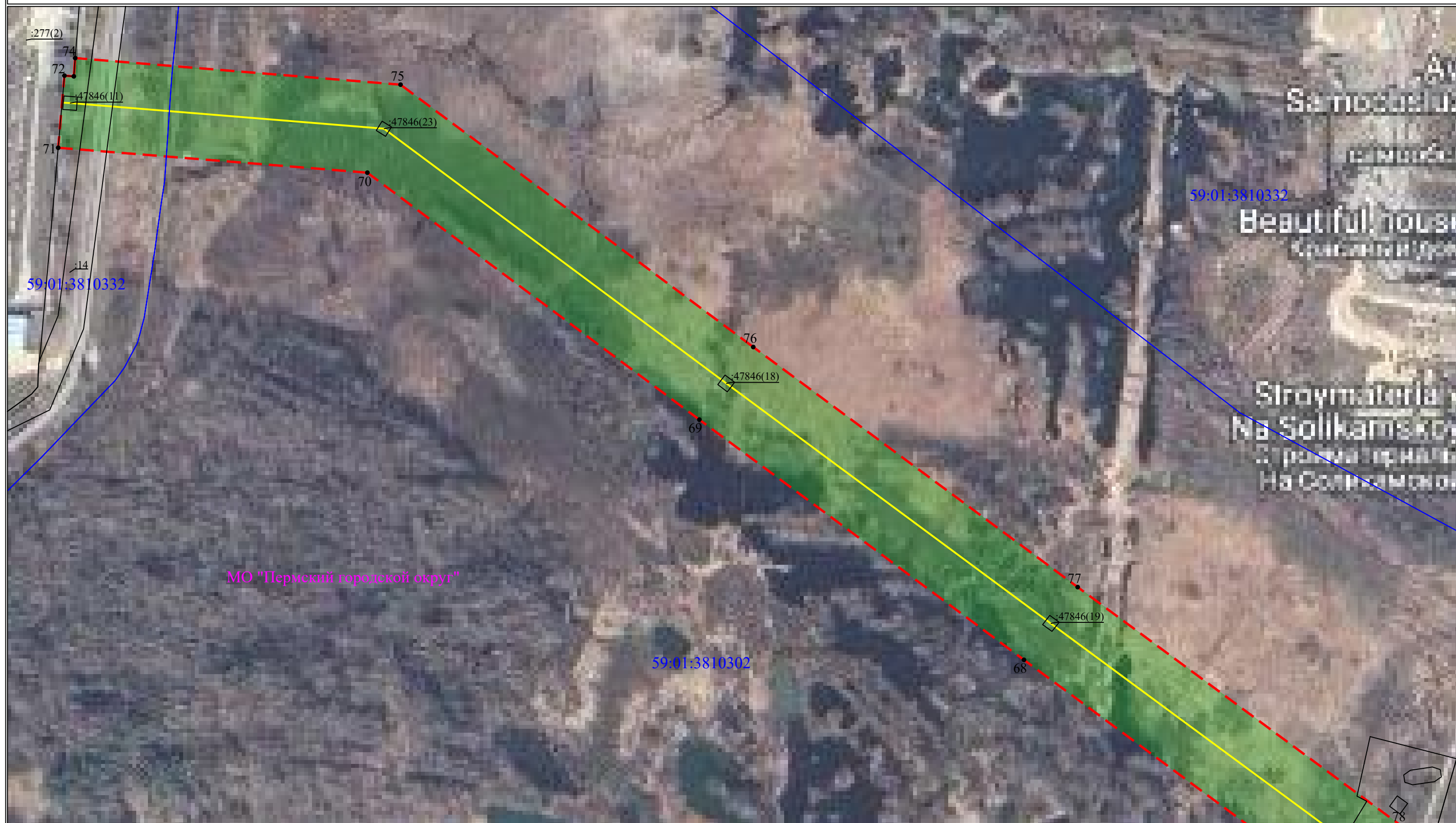
- границы устанавливаемого публичного сервитута
- охранная зона объекта электросетевого хозяйства
- ось линии, контур объекта
- границы муниципального образования, населенных пунктов
- границы кадастрового квартала
- границы земельных участков, попадающих в зону публичного сервитута

- 1 - обозначение характерной точки границы устанавливаемого публичного сервитута
- :123 - кадастровый номер земельного участка
- 59:32:0000000 - кадастровый номер квартала
- г. Пермь - наименование муниципального образования, населенного пункта

# Схема расположения границ публичного сервитута

для эксплуатации объекта

ВЛ 110 кВ КамГЭС-Бобки (диспетчерское ВЛ 110 кВ КамГЭС-Бобки до опоры №67 совместным подвесом ВЛ 110 кВ КамГЭС-Пальники до опоры №67)



Масштаб 1:2000

Лист 2 из 18

# Схема расположения границ публичного сервитута

для эксплуатации объекта

ВЛ 110 кВ КамГЭС-Бобки (диспетчерское ВЛ 110 кВ КамГЭС-Бобки до опоры №67 совместным подвесом ВЛ 110 кВ КамГЭС-Пальники до опоры №67)



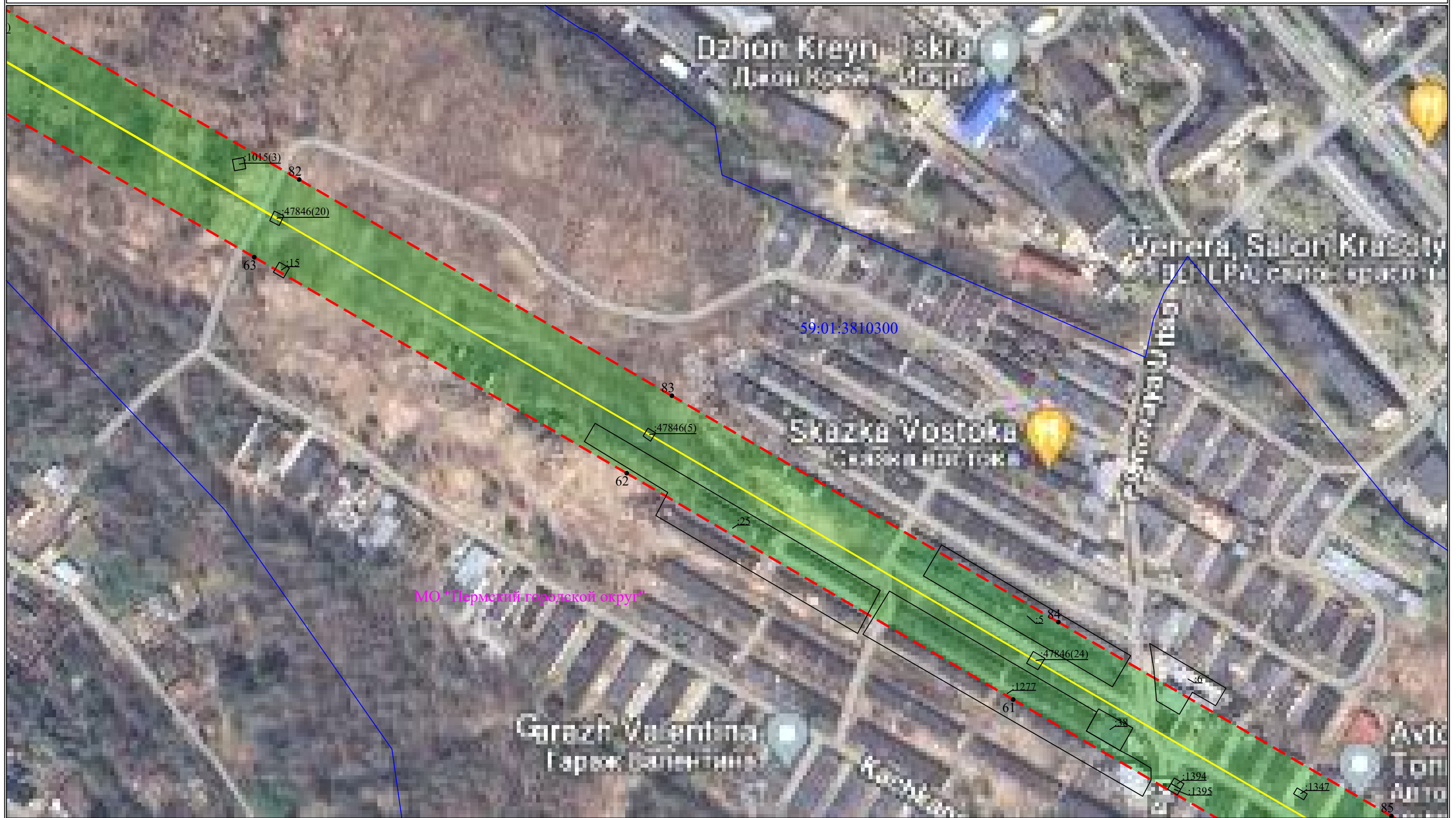
Масштаб 1:2000

Лист 3 из 18

### Схема расположения границ публичного сервитута

**для эксплуатации объекта**

**ВЛ 110 кВ КамГЭС-Бобки (диспетчерское ВЛ 110 кВ КамГЭС-Бобки до опоры №67 совместным подвесом ВЛ 110 кВ КамГЭС-Пальники до опоры №67)**



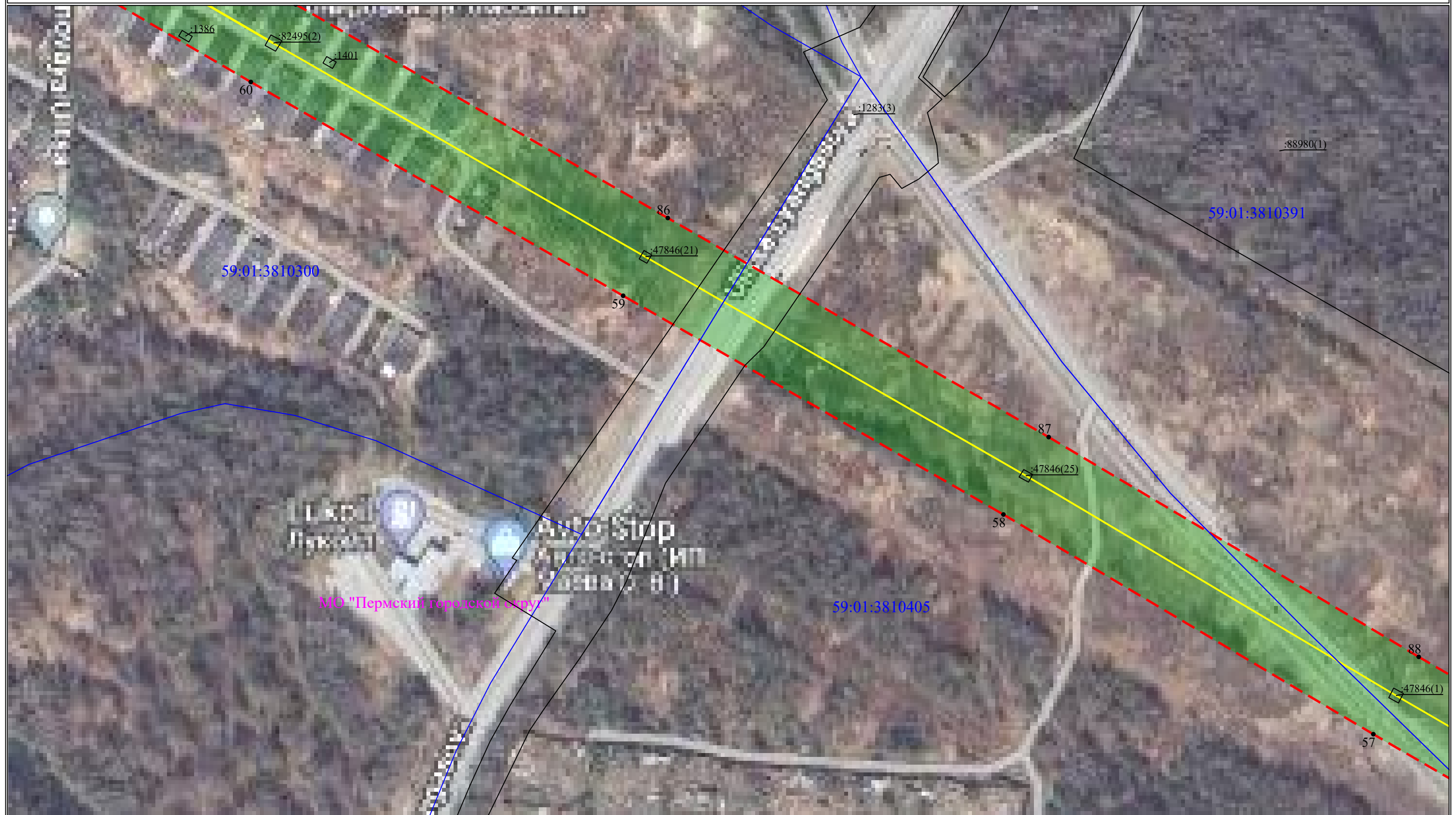
**Масштаб 1:2000**

**Лист 4 из 18**

# Схема расположения границ публичного сервитута

для эксплуатации объекта

ВЛ 110 кВ КамГЭС-Бобки (диспетчерское ВЛ 110 кВ КамГЭС-Бобки до опоры №67 совместным подвесом ВЛ 110 кВ КамГЭС-Пальники до опоры №67)



Масштаб 1:2000

Лист 5 из 18



# Схема расположения границ публичного сервитута

для эксплуатации объекта

ВЛ 110 кВ КамГЭС-Бобки (диспетчерское ВЛ 110 кВ КамГЭС-Бобки до опоры №67 совместным подвесом ВЛ 110 кВ КамГЭС-Пальники до опоры №67)





Схема расположения границ публичного сервитута  
для эксплуатации объекта

ВЛ 110 кВ КамГЭС-Бобки (диспетчерское ВЛ 110 кВ КамГЭС-Бобки до опоры №67 совместным подвесом ВЛ 110 кВ КамГЭС-Пальники до опоры №67)



**ВЛ 110 кВ КамГЭС-Бобки (диспетчерское ВЛ 110 кВ КамГЭС-Бобки до опоры №67 совместным подвесом ВЛ 110 кВ КамГЭС-Пальники до опоры №67)**



Схема расположения границ публичного сервитута  
для эксплуатации объекта

ВЛ 110 кВ КамГЭС-Бобки (диспетчерское ВЛ 110 кВ КамГЭС-Бобки до опоры №67 совместным подвесом ВЛ 110 кВ КамГЭС-Пальники до опоры №67)

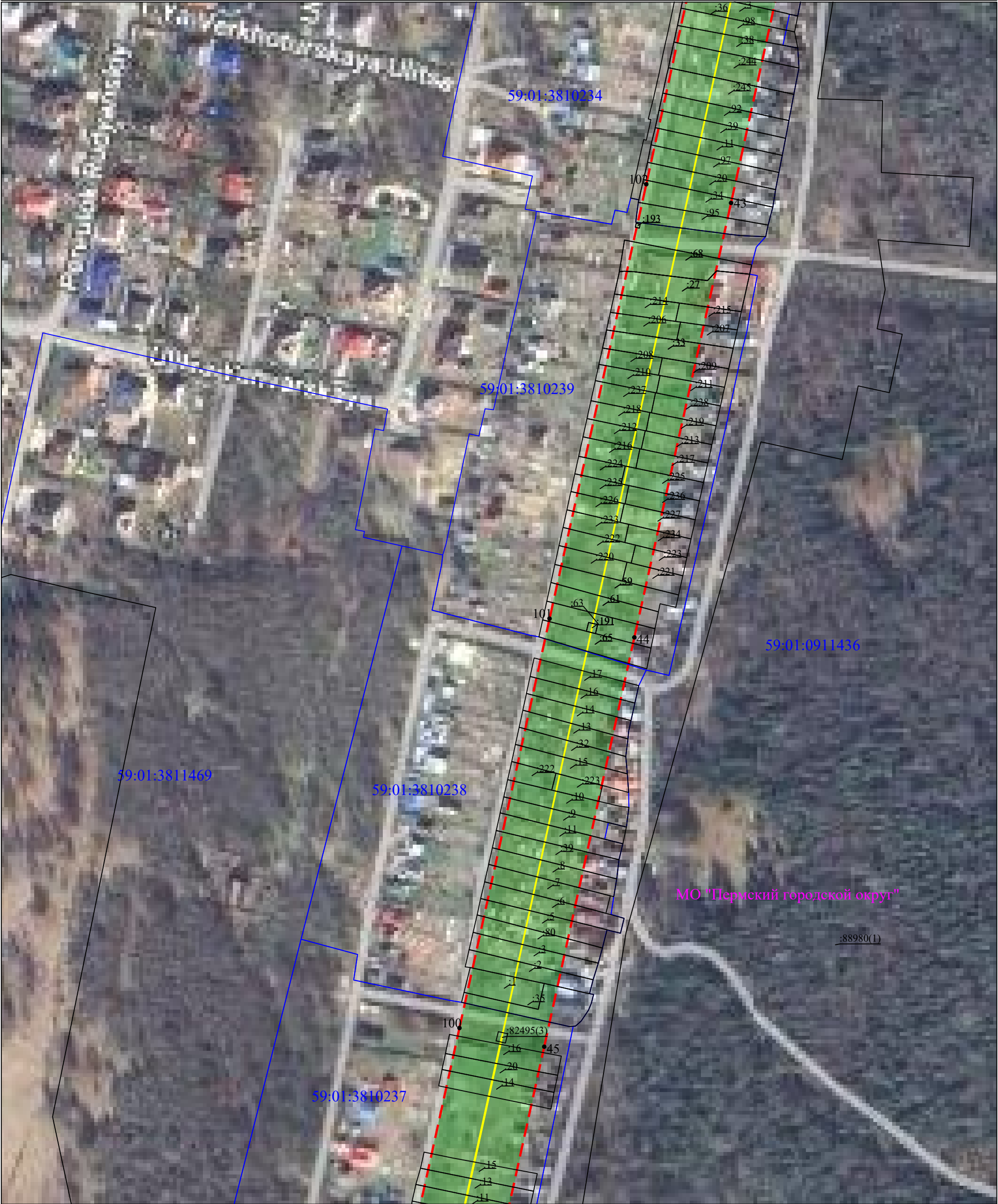


Схема расположения границ публичного сервитута  
для эксплуатации объекта

ВЛ 110 кВ КамГЭС-Бобки (диспетчерское ВЛ 110 кВ КамГЭС-Бобки до опоры №67 совместным подвесом ВЛ 110 кВ КамГЭС-Пальники до опоры №67)





Схема расположения границ публичного сервитута  
для эксплуатации объекта

ВЛ 110 кВ КамГЭС-Бобки (диспетчерское ВЛ 110 кВ КамГЭС-Бобки до опоры №67 совместным подвесом ВЛ 110 кВ КамГЭС-Пальники до опоры №67)

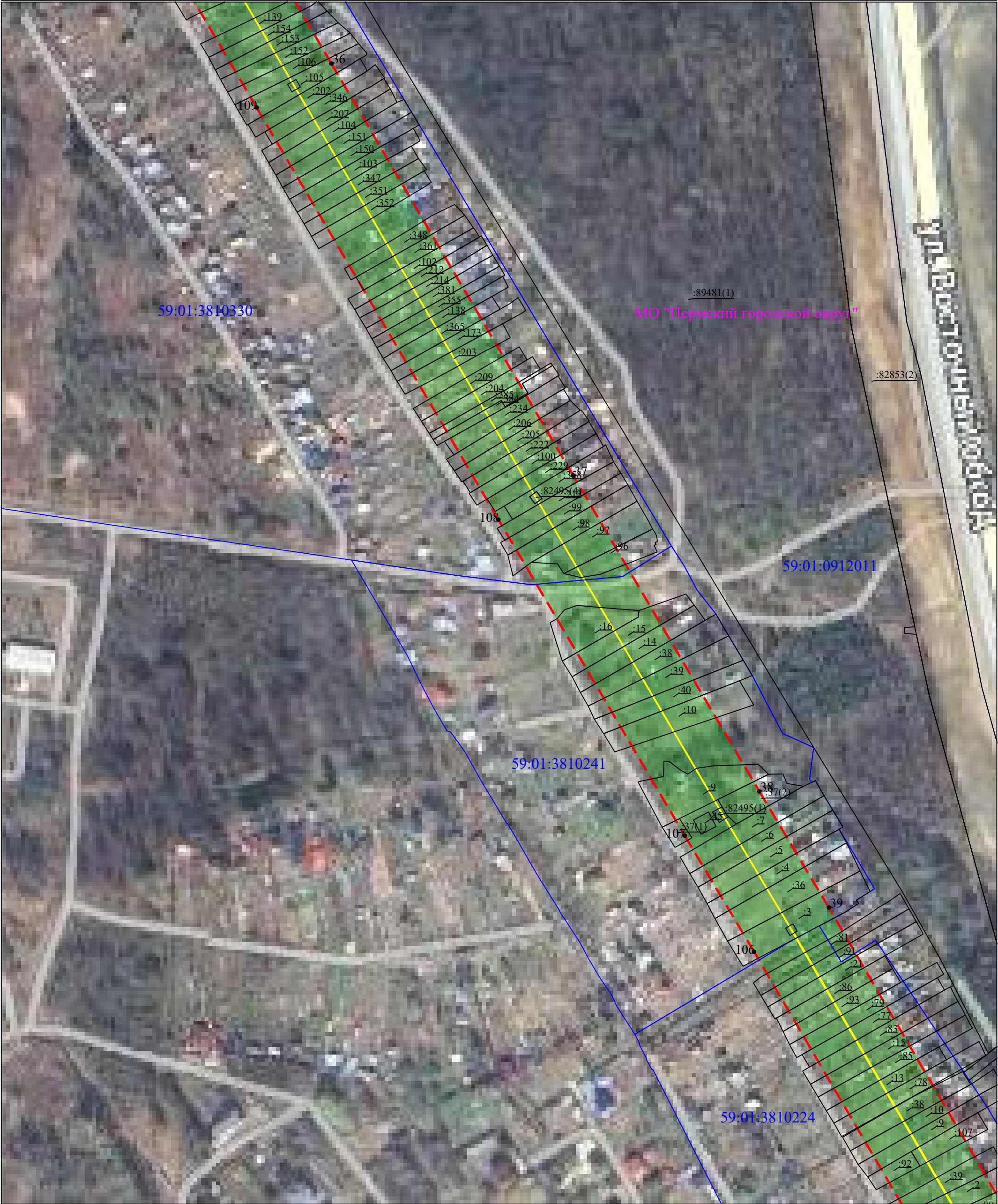


Схема расположения границ публичного сервитута  
для эксплуатации объекта

ВЛ 110 кВ КамГЭС-Бобки (диспетчерское ВЛ 110 кВ КамГЭС-Бобки до опоры №67 совместным подвесом ВЛ 110 кВ КамГЭС-Пальники до опоры №67)

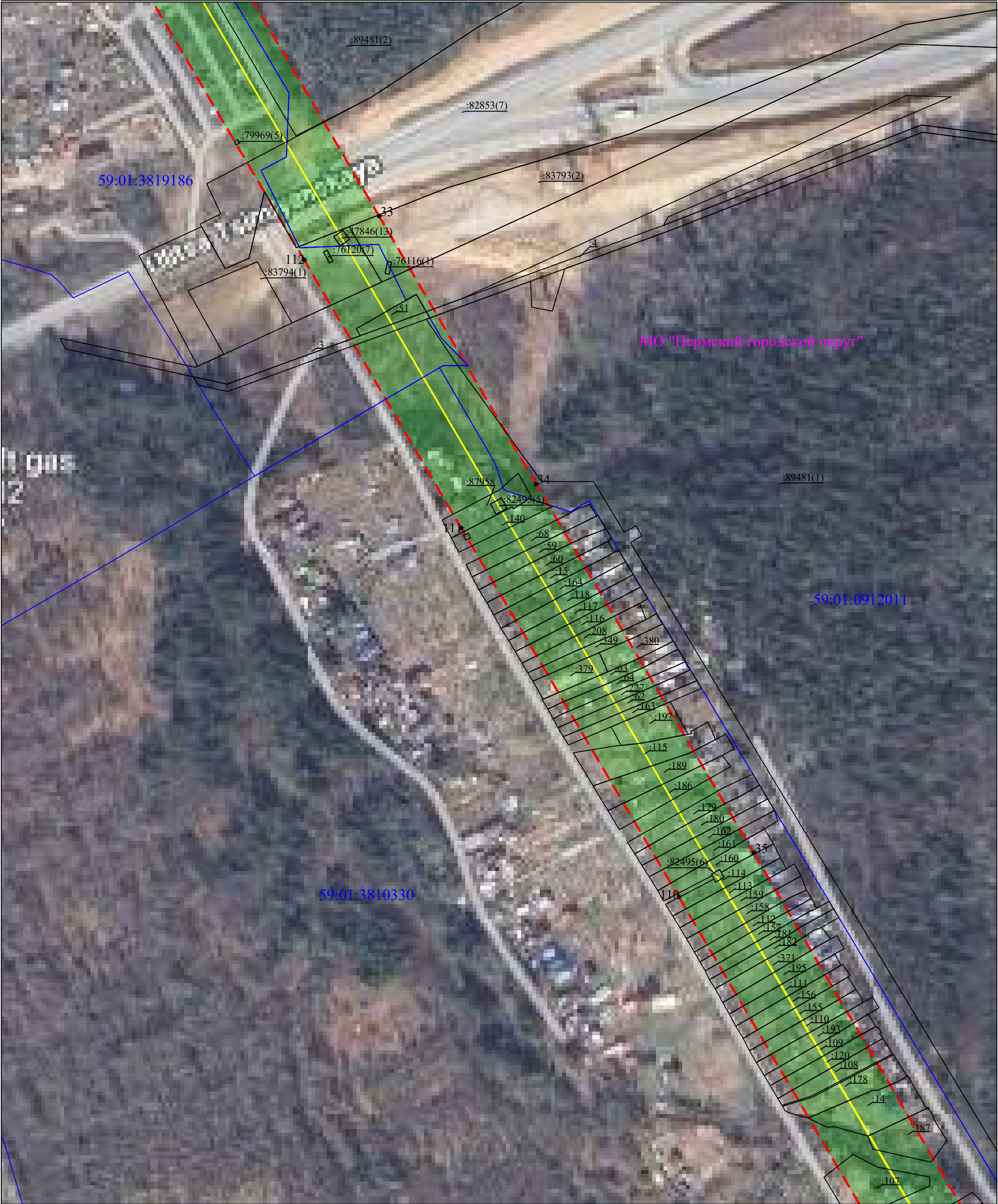


Схема расположения границ публичного сервитута  
для эксплуатации объекта

ВЛ 110 кВ КамГЭС-Бобки (диспетчерское ВЛ 110 кВ КамГЭС-Бобки до опоры №67 совместным подвесом ВЛ 110 кВ КамГЭС-Пальники до опоры №67)

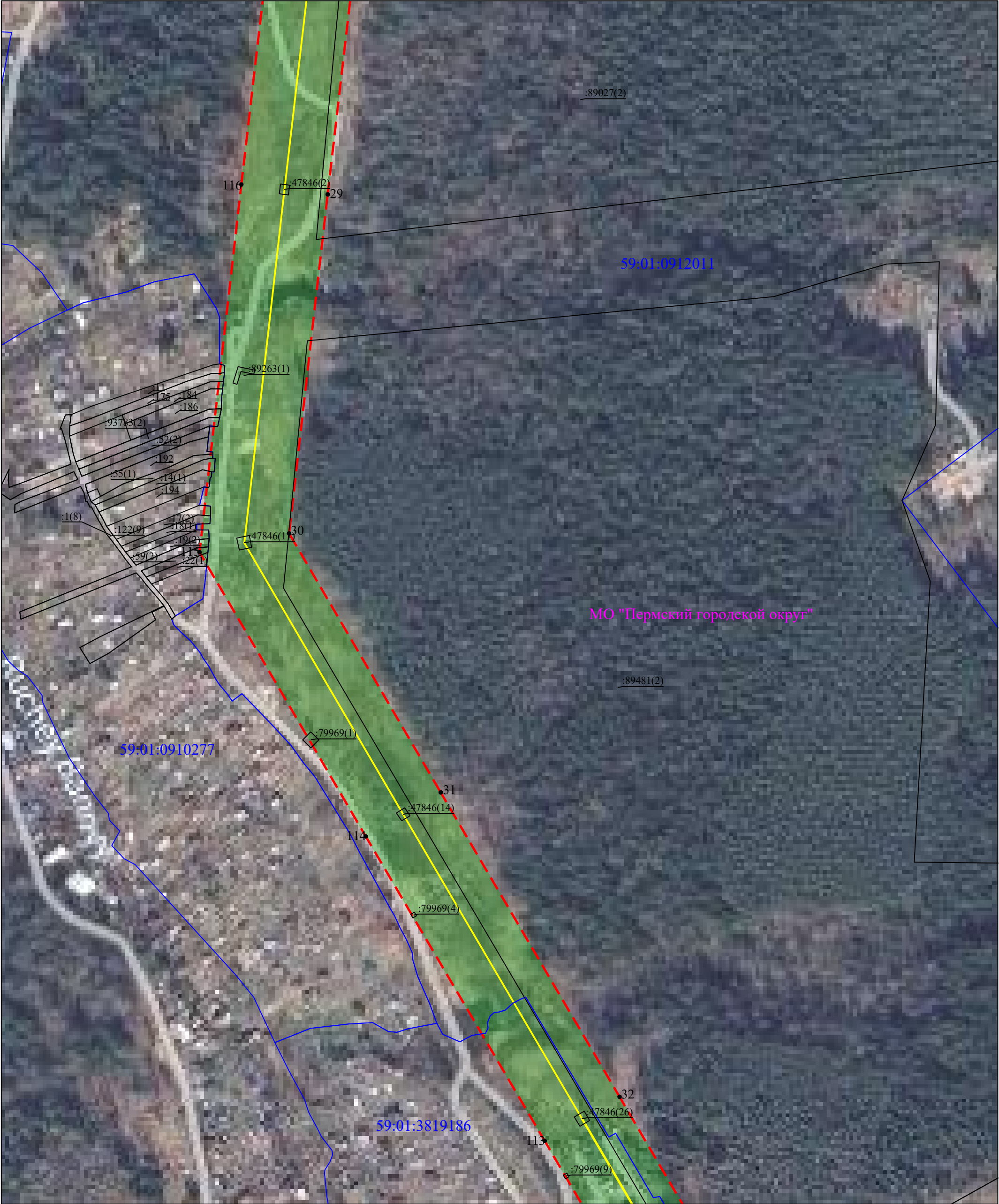


Схема расположения границ публичного сервитута  
для эксплуатации объекта

ВЛ 110 кВ КамГЭС-Бобки (диспетчерское ВЛ 110 кВ КамГЭС-Бобки до опоры №67 совместным подвесом ВЛ 110 кВ КамГЭС-Пальники до опоры №67)

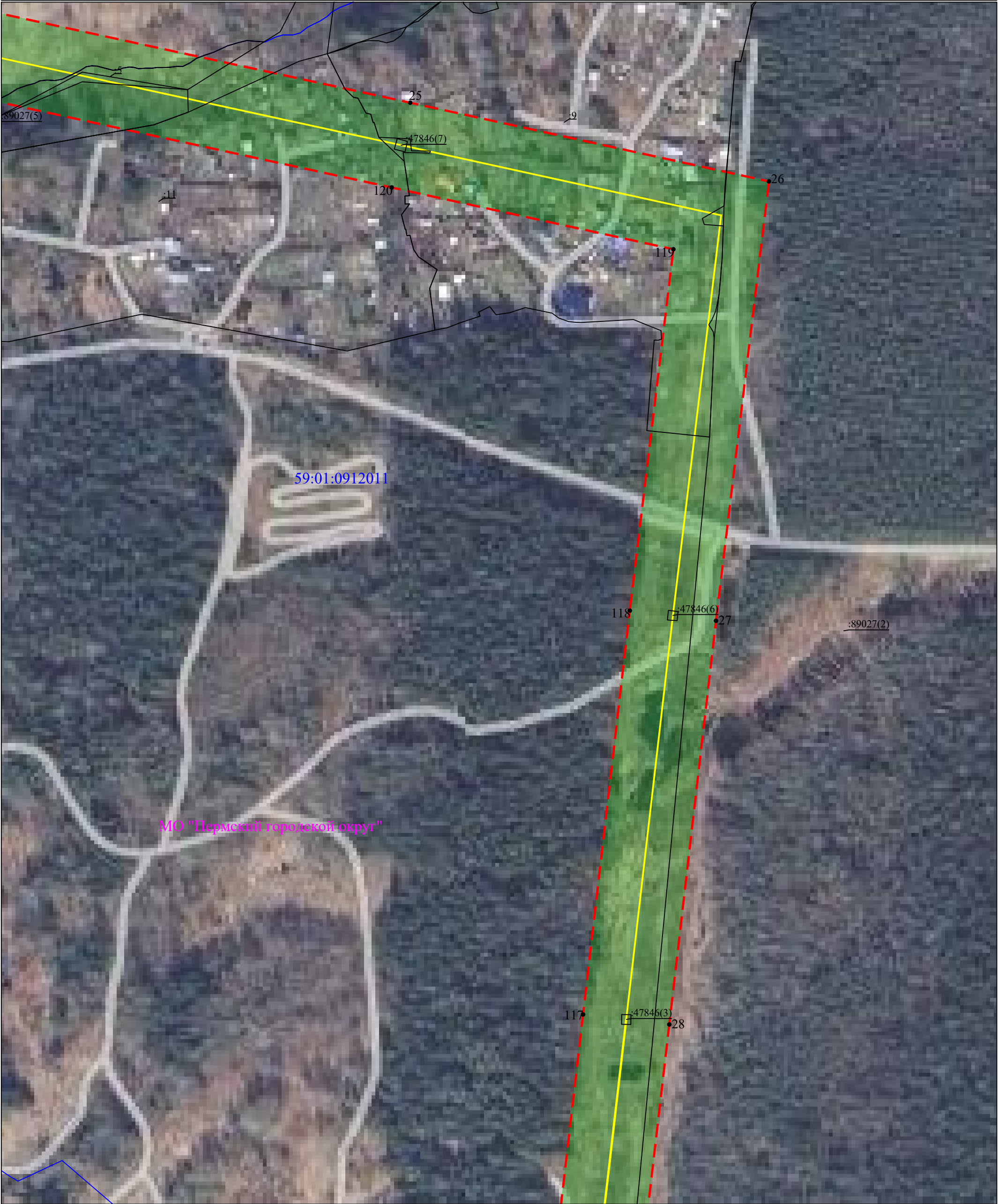




Схема расположения границ публичного сервитута  
для эксплуатации объекта

ВЛ 110 кВ КамГЭС-Бобки (диспетчерское ВЛ 110 кВ КамГЭС-Бобки до опоры №67 совместным подвесом ВЛ 110 кВ КамГЭС-Пальники до опоры №67)



Схема расположения границ публичного сервитута  
для эксплуатации объекта

ВЛ 110 кВ КамГЭС-Бобки (диспетчерское ВЛ 110 кВ КамГЭС-Бобки до опоры №67 совместным подвесом ВЛ 110 кВ КамГЭС-Пальники до опоры №67)

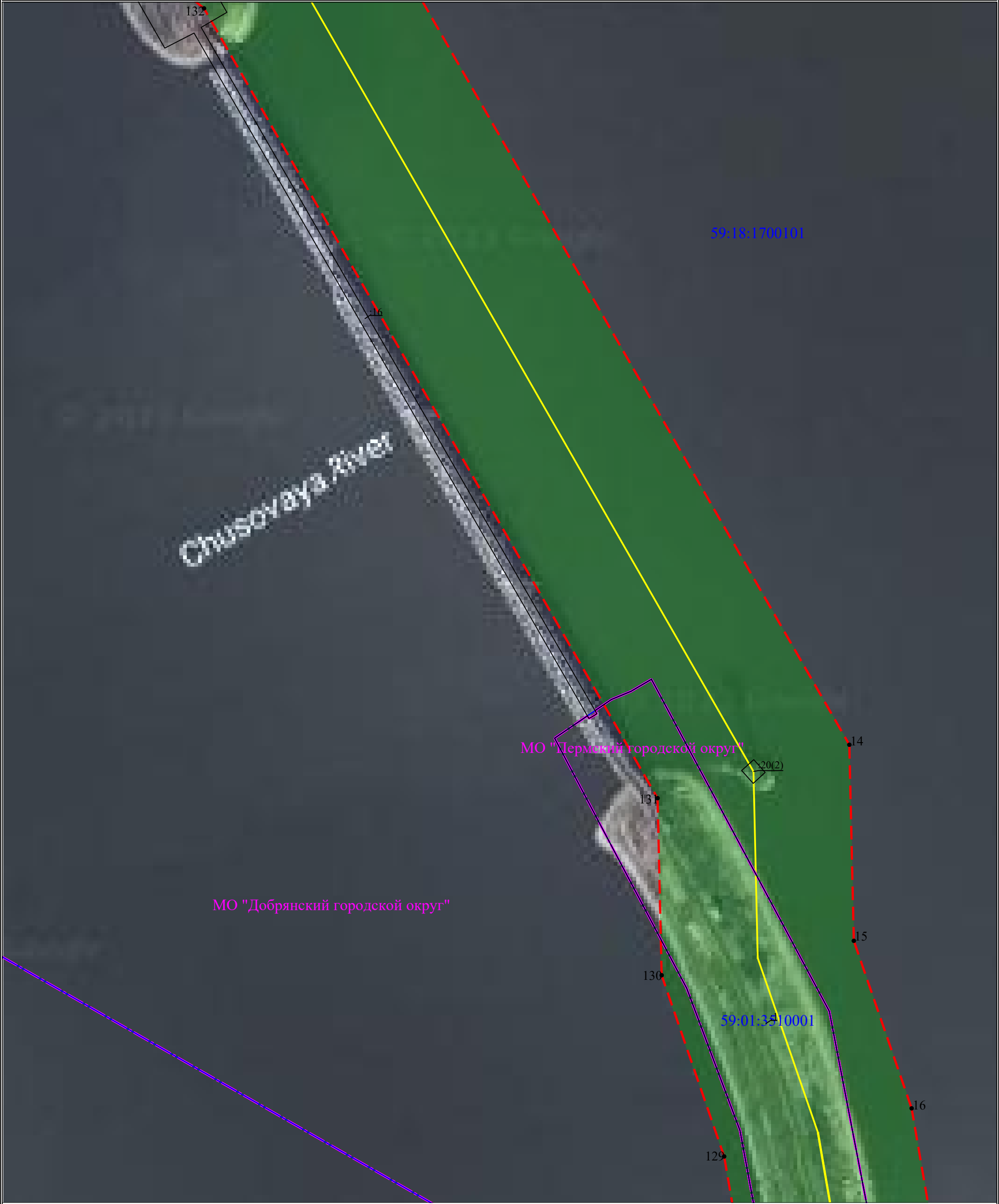


Схема расположения границ публичного сервитута  
для эксплуатации объекта

ВЛ 110 кВ КамГЭС-Бобки (диспетчерское ВЛ 110 кВ КамГЭС-Бобки до опоры №67 совместным подвесом ВЛ 110 кВ КамГЭС-Пальники до опоры №67)



Схема расположения границ публичного сервитута  
для эксплуатации объекта

ВЛ 110 кВ КамГЭС-Бобки (диспетчерское ВЛ 110 кВ КамГЭС-Бобки до опоры №67 совместным подвесом ВЛ 110 кВ КамГЭС-Пальники до опоры №67)

